

DESCRIÇÃO

MEGAFIRE é uma cortina automática, com classificação EI₁₃₀ EI₁₆₀ que, no caso de incêndio, limita e controla o fogo.

A cortina é composta por tecido de fibra de vidro com revestimento de poliuretano em ambos os lados com costura reforçada em fio de aço. O tecido é fixo a um rolo de aço de 89 mm de diâmetro. Todos os elementos são em aço galvanizado como a caixa, guias laterais e barra inferior de contrapeso.

Todo o sistema é acionado por um motor tubular de 230 V com um sistema de especial designado por Gravity Fail-Safe System.

O painel de controlo para cortinas automáticas (CBM), com tensão de entrada de 115 V ou 220 V e tensão de saída de 230 V.

UPS System incluído em todos os painéis de controlo.

Testado em conformidade com a norma EN 1634-1 e classificado de acordo com a norma EN 13501-2, cumpre igualmente as condições e os procedimentos para a Marcação CE previstos nas normas EN 16034.

CLASSIFICAÇÃO

EI₁₃₀

EI₁₆₀

megafire EI60



SISTEMA

O sistema pode ser ativado por uma CDI (Central de Detecção de Incêndios), dispositivos de deteção de fumo/ temperatura, ou botões de emergência manuais. Em caso de incêndio, o Painel de Controlo (CBM) recebe o sinal de alarme e a cortina desce automaticamente, com velocidade constante e controlada mesmo após a perda total de energia. Se houver um falso alarme, as cortinas retornam à posição de espera automaticamente após anulado o alarme ativado por um dos sistemas de deteção de incêndio. Em caso de perda total de energia a cortina permanecerá totalmente fechada devido ao seu sistema de reserva de bateria.

TECIDO

A cortina é composta por um tecido compacto resultado da combinação de três camadas distintas. Uma camada com revestimento de grafite mais intumescente "TRIA MF-4", uma camada intermédia de sílica "TRIA MF-5"; e uma terceira camada em tecido de fibra de vidro com revestimento de grafite "TRIA MF-6".

CAIXA

O corpo principal da cortina que protege o rolo de tela é constituído por uma caixa em aço galvanizado de 1,2 mm de espessura com possibilidade de adaptar o corpo principal da cortina aos diferentes espaços arquitetónicos e requisitos de manutenção.

As dimensões da secção de caixa dependem do comprimento e da altura da cortina.

GUIAS LATERAIS

Aço galvanizado de 1,5 até 3 mm de espessura.

ROLO

Aço galvanizado de 3 mm de espessura e 89 mm de diâmetro.

MOTOR ELÉTRICO

Motor tubular: 230 V
Potência máxima: 435 W / 120 Nm
Corrente máxima: 1,9 A
Velocidade linear média: 0,11 m/s



CBM QUADRO DE CONTROLO

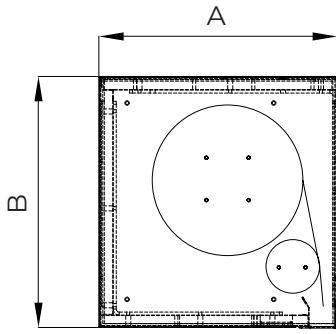
Recebe o sinal de alarme da CDI e controla o movimento das cortinas. Inclui sistema de alerta visual e acústico.
Dimensões (AxCxP): de 300 x 230 x 140 mm
Entrada: 115 ou 220 V 50 Hz
Saída: 230 V
Bateria: 2 x 12 V 7 Ah recarregável

EXTRAS OPCIONAIS

Pintura: caixa e guias laterais.
Aço inox: caixa, guias laterais, parafusos, rebites.
Botão de fuga: ao pressionar este botão a cortina sobe possibilitando uma eventual fuga de pessoas e bens. Decorridos 30 segundos a cortina baixa automaticamente.
Botão de emergência: ao pressionar este botão a cortina desce imediatamente.

Nota: podem ser solicitados outro tipo de requisitos especiais.

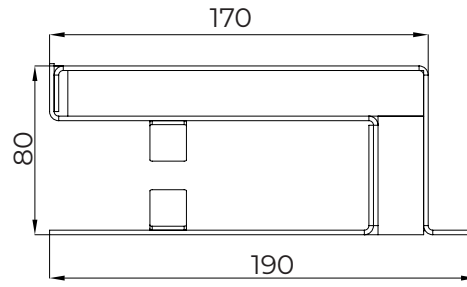
CAIXA



ROLO ÚNICO

A: 300-800 mm
B: 300-800 mm

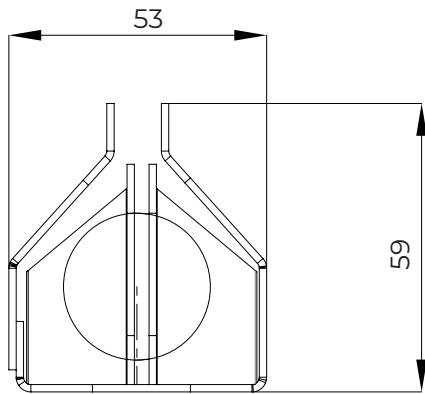
GUIAS LATERAIS



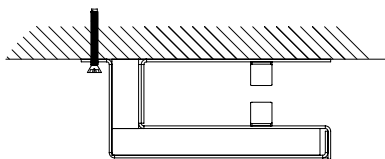
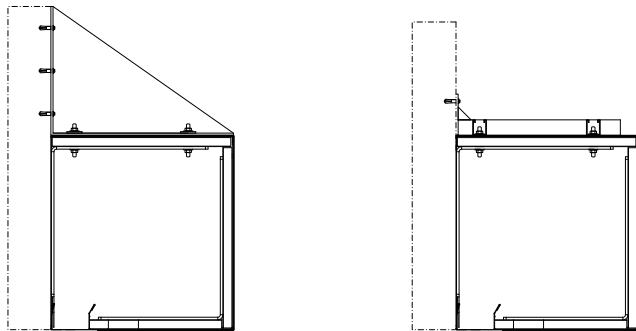
FIXAÇÃO LATERAL

A: 170 mm
B: 130 mm

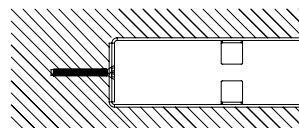
FIXAÇÃO CAIXA



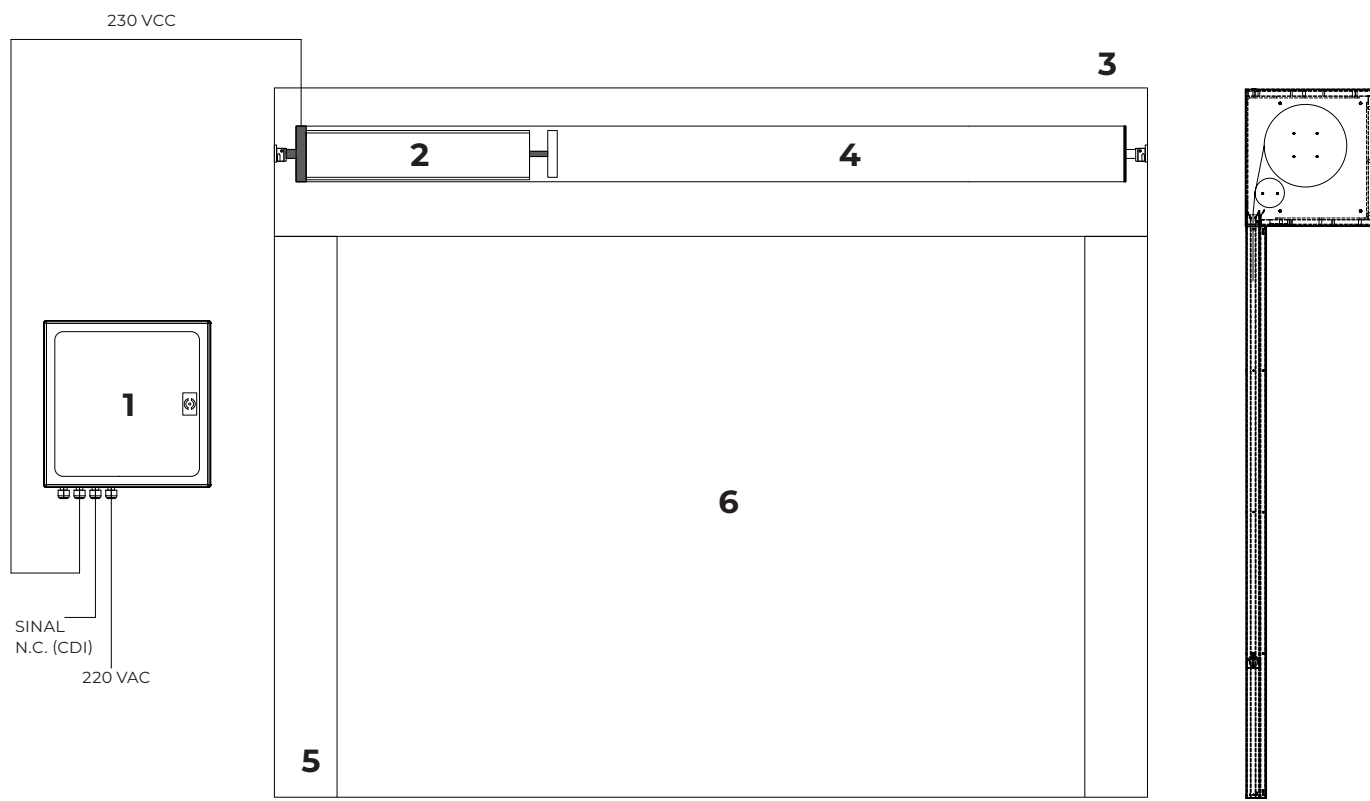
INSTALAÇÃO GUIAS LATERAIS



LATERAL

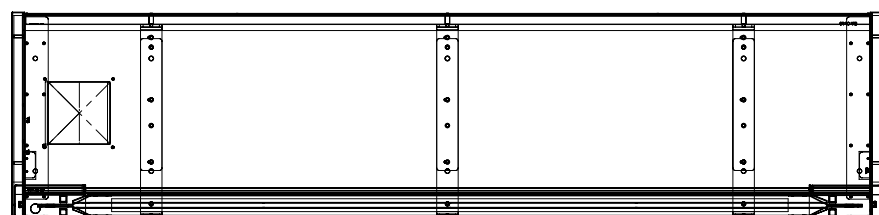


OCULTA



VISTA FRONTAL

SECÇÃO VERTICAL



SECÇÃO HORIZONTAL

1. CBM painel de controlo
2. TRIA motor 230 V
3. caixa de aço galvanizado
4. rolo de aço galvanizado
5. guias laterais em aço galvanizado
6. tecido resistente ao fogo