



TSN 11 & TSN 12

SÉRIE TSN | sistema schröders







MODELOS

TSN 11
1 folha de batente

TSN 12
2 folhas de batente



MODELOS

TSN 11

TSN 12

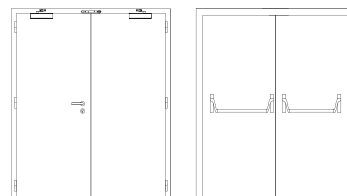
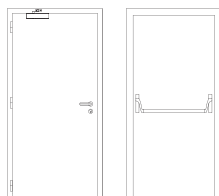
descrição

Porta metálica de batente com aro em aço com 1,5mm de espessura, perfilado a frio e construção por soldadura. No aro é embutida uma junta intumescente do sistema, que assegura a necessária estenquidade a chamas e gases quentes.

A folha, com aba de batente às três faces do aro, é constituída por dois painéis de chapa de aço electrozincado que pode variar entre 1 a 1,5 mm de espessura e incorpora materiais termo-isolantes conforme o sistema construtivo Schröders.

O funcionamento pivotante da porta é garantido por duas dobradiças do sistema (por folha), fixação por soldadura, fiel em aço maciço com 16mm de espessura e funcionamento sobre rolamentos de esferas, permitindo uma abertura até 180°.

caraterização



modelo | tipologia

TSN 11 | 1 folha de batente

TSN 12 | 2 folhas de batente

classificação obtida em ensaio

grau pára-chamas (EN 1634-1) ⁽¹⁾	E 30 / E 45 / E 60 / E 90	E 30 / E 45 / E 60 / E 90
grau corta-fogo (EN 1634-1) ⁽¹⁾	EI ₂ 30 / EI ₂ 45 / EI ₂ 60 / EI ₂ 90	EI ₂ 30 / EI ₂ 45 / EI ₂ 60 / EI ₂ 90
controlo da radiação (EN 1634-1) ⁽¹⁾	EW 30 / EW 60 / EW 90	EW 30 / EW 60 / EW 90
estanquidade a fumos frios (EN 1634-3)	Sa / S200	Sa / S200
coeficiente térmico (EN ISO 10077-1)	1.6 W/(m ² .°C)	1.5 W/(m ² .°C)
permeabilidade ao ar (EN 1026)	até classe 4 (opcional)	até classe 3 (opcional)
estanquidade à água (EN 1027)	até classe 8A (opcional)	até classe 3A (opcional)
resistência ao vento (EN 12211)	até classe C5 (opcional)	até classe C4 (opcional)
acústica (EN 20140-3)	até 53 dB	até 48 dB
anti – intrusão (EN 1627)	até RC4	até RC4
pressão (EN 12211)	até 5000 Pa	até 3800 Pa

⁽¹⁾ classificação de acordo com a norma 13501-2

dimensões

L x H (standard) ⁽²⁾	800 / 900 x 2000 / 2100	1400 / 1600 / 1800 x 2000 / 2100
L máximo	1352	3102
H máximo	2876	2876
exterior aro (standard)	L + 148 x H + 74	L + 148 x H + 74
outras dimensões	sob consulta	sob consulta

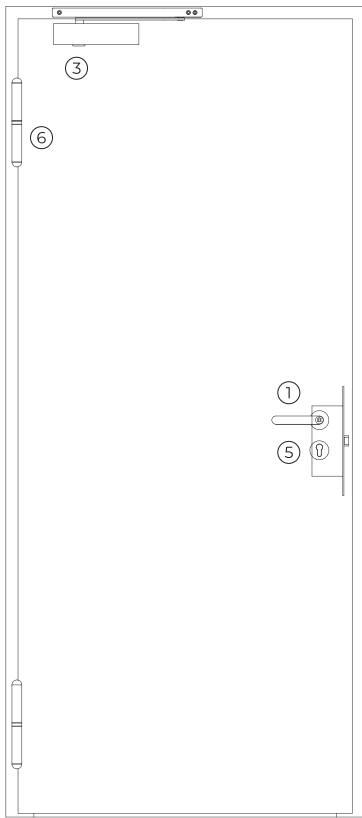
⁽²⁾ L x H = largura X altura = passagem livre

construção

espessura da folha (mm)	68	68
peso da folha (kg/m ²)	45	45
dobradiças (por folha)	2	2
visor (mm)	Ø 300 / 450 x 450 / L ≤ 942 / H ≤ 2155 ⁽³⁾	Ø 300 / 450 x 450 / L ≤ 942 / H ≤ 2155 ⁽³⁾
acabamento (standard)	aço electrozincado para pintar / lacagem em cor RAL standard ⁽⁴⁾	aço electrozincado para pintar / lacagem em cor RAL standard ⁽⁴⁾

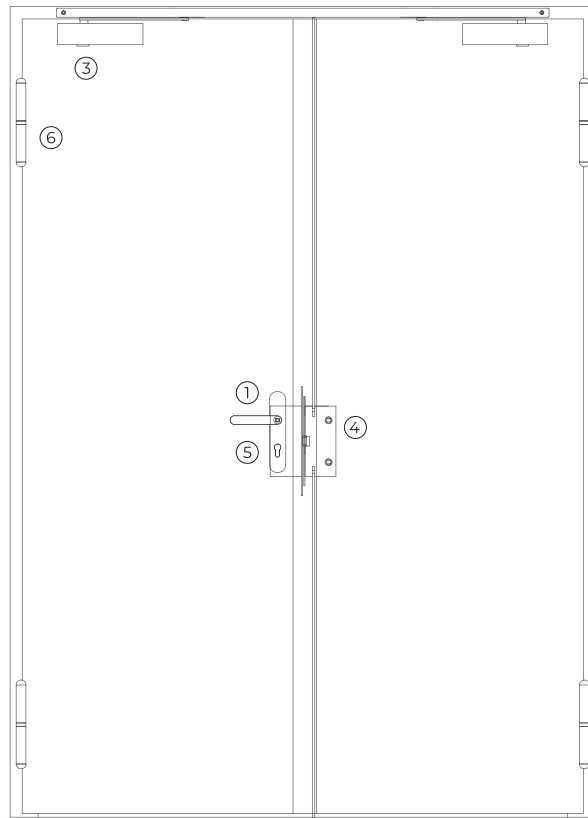
⁽³⁾ dimensão mínima da orla= 130mm /
travessa central (opcional)

⁽⁴⁾ cores RAL standard= 7035, 7038, 9005 e 9010



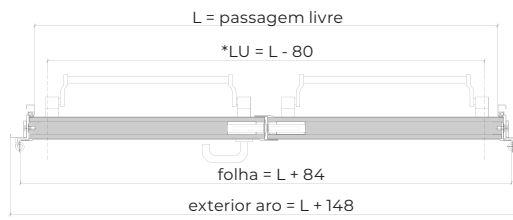
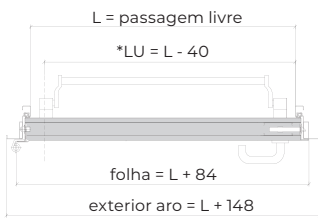
LL NSL 11

face exterior

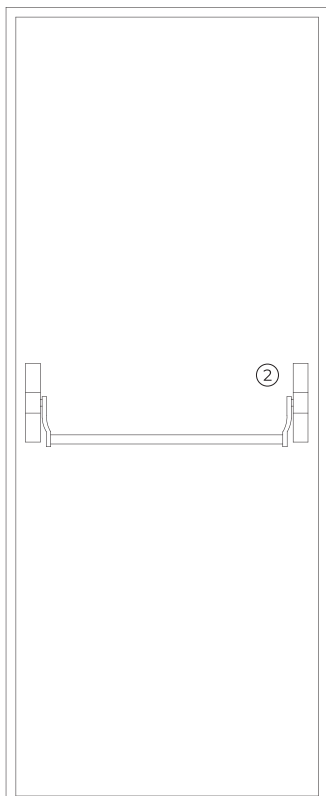


TSN 12

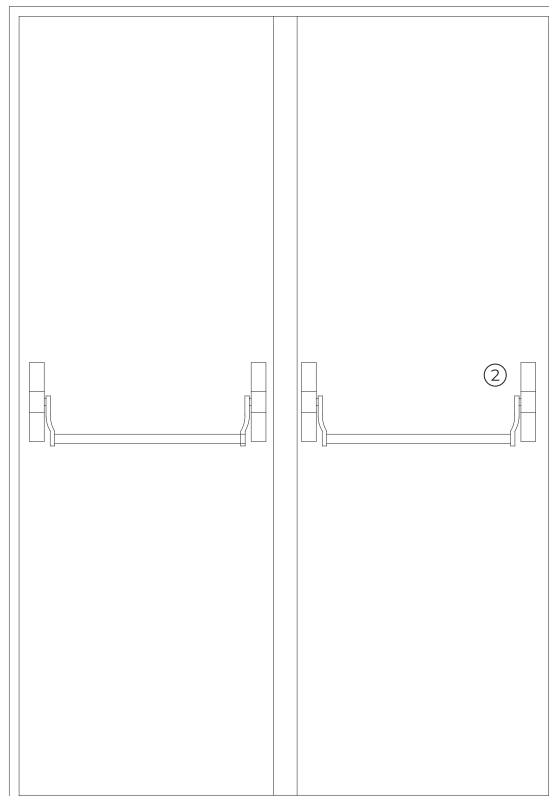
face exterior



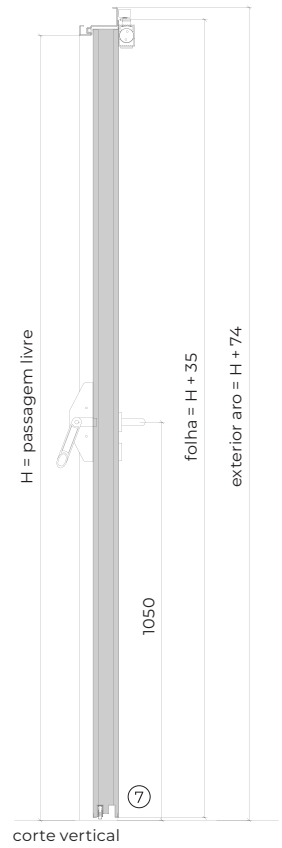
*PASSAGEM LIVRE ÚTIL, considerando a folha aberta a 90° e excluindo barra anti-pânico e puxadores.



face interior

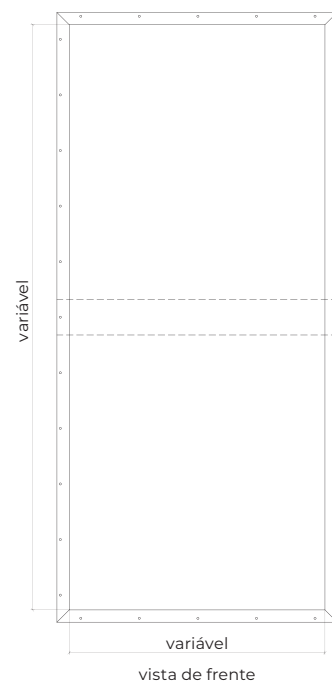
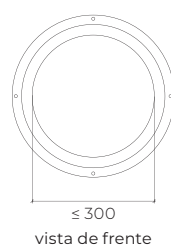
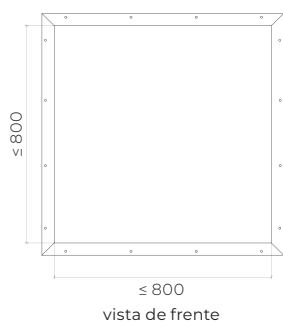


face interior



opcionais

visores



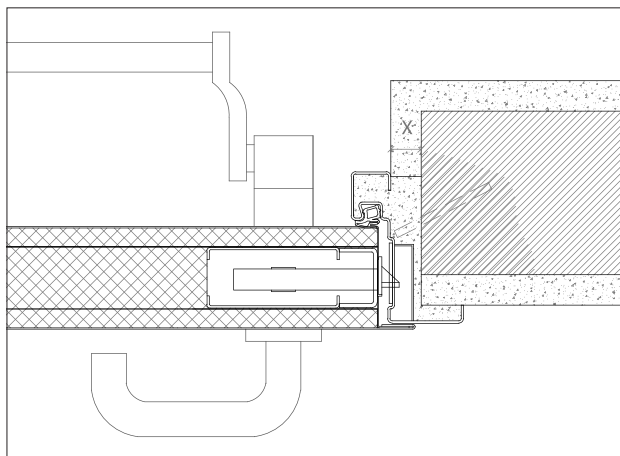
acessórios e ferragens

TSN 11

TSN 12

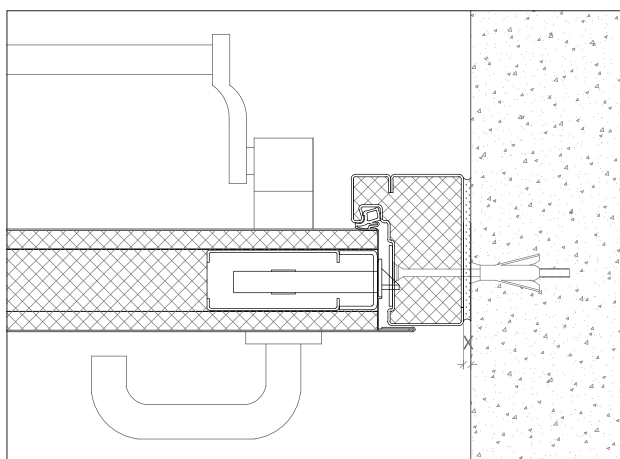
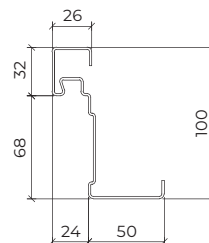
puxador / barra ⁽⁵⁾	1	standard	puxador anti-pânico de muleta (móvel) com furação, cor preta (standard) ou aço inox.	
	2	standard	barra anti-pânico com caixa de suporte e barra de manobra em nylon de cor preta (standard) ou em aço inox.	
⁽⁵⁾ em alternativa, a porta poderá ser equipada com par de puxadores.				
mola hidráulica ⁽⁶⁾	3	standard	mola aérea com braço articulado.	mola aérea com braço articulado.
		opcional	mola aérea com guia deslizante.	mola aérea com guia deslizante.
⁽⁶⁾ com retenção electromagnética (opcional).				
fechadura	4	standard	caixa de fechadura anti-pânico de 1 ponto de fecho.	caixa de fechadura anti-pânico de 1 ponto de fecho + contra-fechadura
cilindro	5	standard	1/2 cilindro de perfil europeu niquelado / latonado.	
dobradiças	6	standard	2 dobradiças próprias da série.	2 dobradiças próprias da série.
outros	7	opcional	vedação automática inferior (VAS).	vedação automática inferior (VAS).
		opcional	visor óptico (180°)	visor óptico (180°)
		opcional	kit acústico	kit acústico

desenhos de pormenor



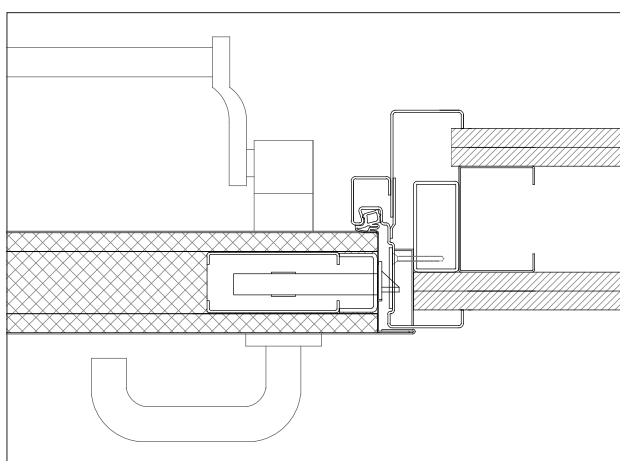
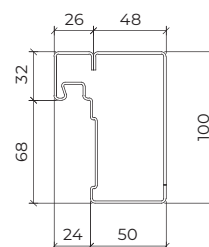
$X \geq 20$ mm (para fixação com ferros de espera)

aro F1 – aro standard | montagem em parede de alvenaria | fixação com ferros de espera | remates em reboco



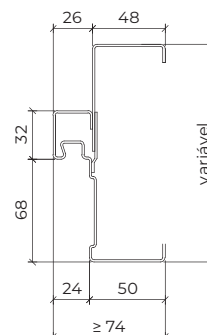
$X \geq 5 - 10$ mm (para fixação com buchas metálicas, conforme tipo de parede)

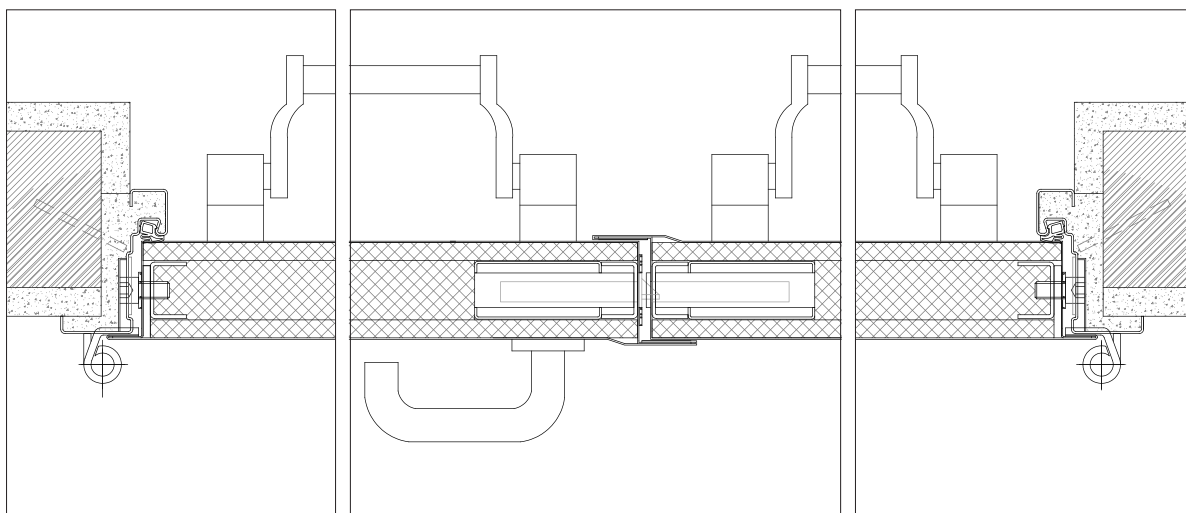
aro F2 – aro fechado | montagem em parede de betão armado aparente | fixação com buchas metálicas



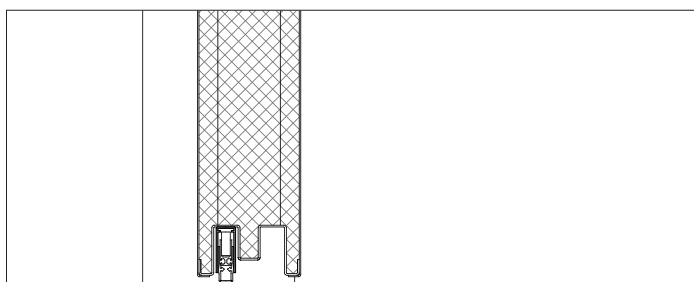
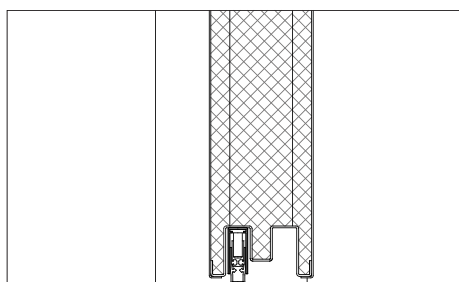
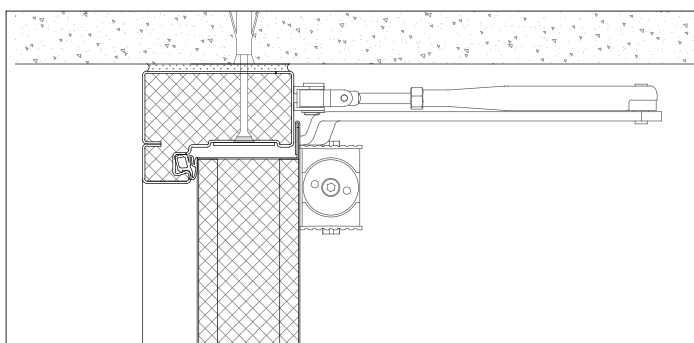
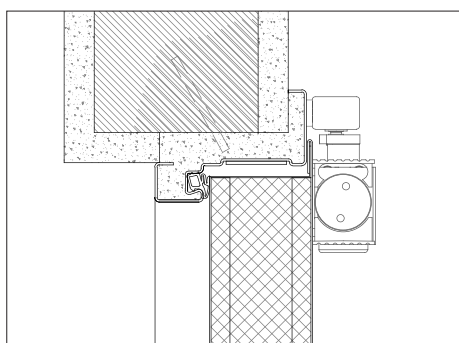
Nota: existem certos elementos – nomeadamente juntas ou borrachas e preenchimento da folha e aro – representados nos pormenores que podem ser suprimidos consoante o modelo da porta.

aro F3 – aro + contra-aro | montagem em parede de gesso cartonado | fixação com pórtico metálico





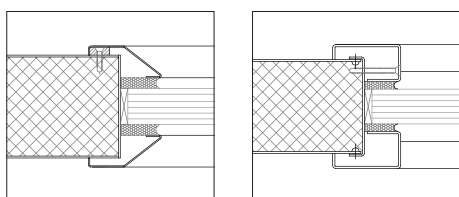
aro F1 | montagem em parede de alvenaria | fixação com ferros de espera | remates em reboco



aro F1 | montagem em parede de alvenaria | fixação com ferros de espera | remates em reboco | mola aérea de guia deslizante

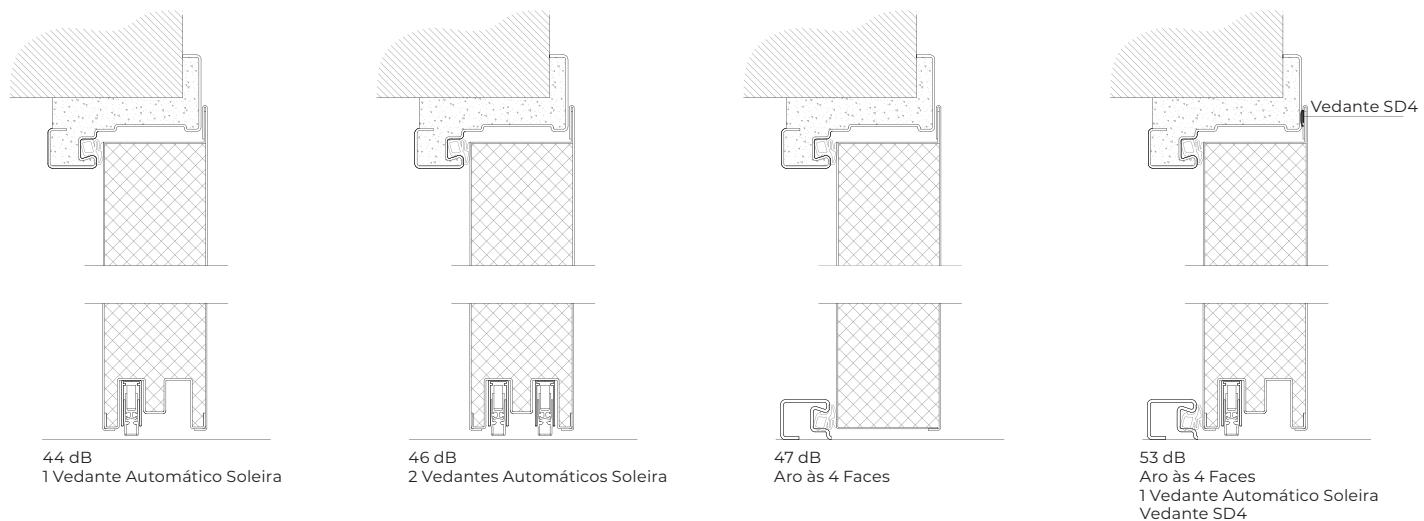
aro F2 | montagem em parede de betão armado aparente | fixação com buchas metálicas | mola aérea de braço articulado

tipos de visor

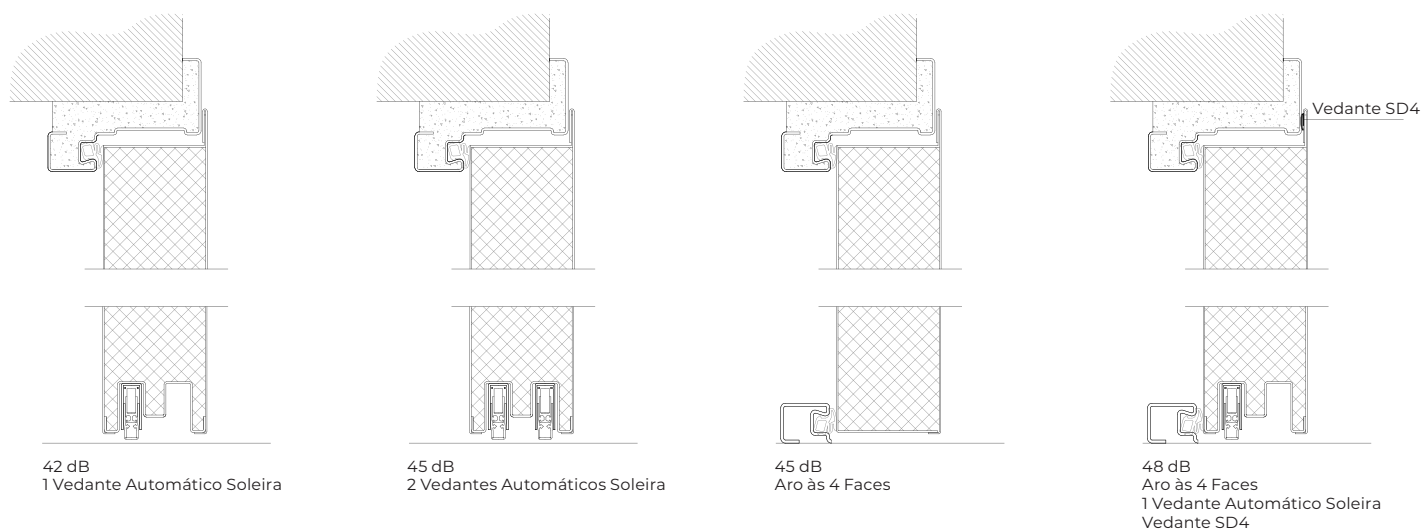


acústica

portas de 1 folha



portas de 2 folhas



EMPRESA DO GRUPO



TRIA SA.

Parque Ind. Manuel Lourenço Ferreira - Lt.43
3450 - 232 Mortágua, Portugal
//+351 231 927 480 //geral@tria.pt
www.tria.pt

VERS.**06.24**